

Torre Pelli-Cajasol

SEVILLA. España.

La Torre Cajasol o Torre Pelli es un edificio localizado en una zona que se llamó Puerto Triana, en Sevilla. La torre cuenta al norte con dos edificios más bajos con una calle central. Se ha convertido en el primer rascacielos y el edificio más alto de Andalucía, así como en el séptimo rascacielos más alto de España. El edificio tiene planta elíptica y 37 pisos de hormigón armado sobre rasante con 3 subterráneos; la fachada es de vidrio y acero. La construcción del edificio se llevó a cabo en una parcela de 59.000 m². ■

A Torre Cajasol ou Torre Pelli é um edifício localizado numa zona que se chamou Puerto Triana, em Sevilha. A torre conta a norte com dois edifícios mais baixos com uma rua central. Converteu-se no primeiro arranha-céus e no edifício mais alto da Andaluzia, assim como no sétimo arranha-céus mais alto de Espanha. O edifício possui um piso elíptico e 37 pisos em cimento armado à superfície com 3 subterrâneos; a fachada é de vidro e aço. A construção do edifício foi levada a cabo numa parcela de 59 000 m². ■

Cajasol Tower or Pelli Tower is a building located in an area of Seville known as Puerto Triana. On the north side, the tower has two lower buildings with a central street. It was the first and tallest skyscraper in Andalusia, and the seventh highest building in Spain. With an elliptical floor plan, the building has 37 reinforced-concrete floors above aground and 3 underground; the façade is made of glass and steel. The building was erected on a 59,000 m² plot of land. ■





Residencial

En un contexto internacional desafiante, en el que la energía sigue aumentando su coste y en el que no se ha resuelto el problema medioambiental de las emisiones de gases de efecto invernadero, se publica la directiva europea 2010/31/UE, Eficiencia energética en edificios, según la cual todos los estados miembros deberán de tomar medidas encaminadas para que a partir de 2020 los edificios de nueva planta tengan un consumo de energía casi nulo.

El concepto Multi-Confort de ISOVER, gracias al funcionamiento térmico excelente de la envolvente del edificio mediante un correcto aislamiento, permite ahorros energéticos de hasta un 90%, permitiendo así adelantarse a los desafíos de la nueva directiva.

Residencial

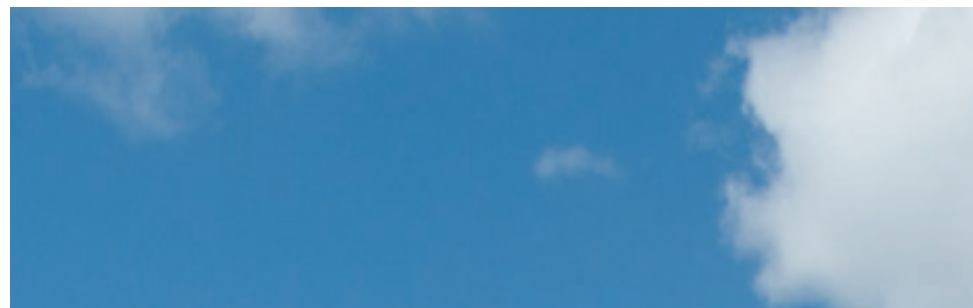
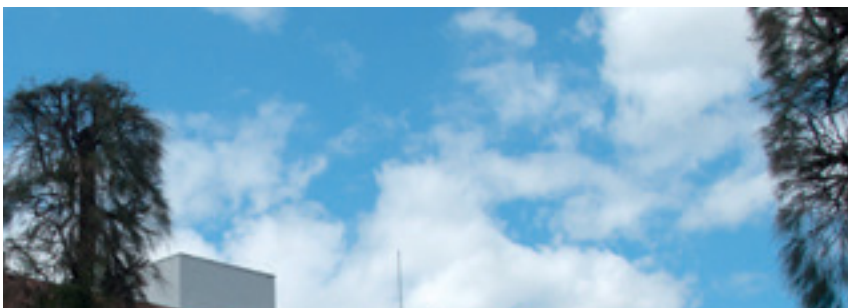
Num contexto internacional desafiante, em que o custo da energia continua a aumentar e em que não se resolveu o problema ambiental das emissões de gases de efeito de estufa, é publicada a diretiva europeia 2010/31/UE, Eficiência energética em edifícios, segundo a qual todos os estados membros deverão tomar medidas direcionadas para que a partir de 2020 os edifícios de raiz tenham um consumo energético quase nulo.

O conceito Multi-Confort da ISOVER, graças ao excelente funcionamento térmico da envolvente do edifício mediante um correto isolamento, permite poupanças energéticas de até 90%, permitindo assim antecipar os desafios da nova diretiva.

Residencial

In a challenging international setting, where the cost of energy keeps rising and where the environmental problem of greenhouse effect emissions has not been solved, the European directive 2010/31/UE about 'Energy Efficiency in Buildings' requires all member states to implement measures so that, from 2020, all new buildings have near-zero energy consumption.

By offering excellent thermal performance for the building envelope through adequate insulation, the ISOVER Multi-Comfort concept generates energy savings of up to 90%, thus enabling us to face the challenges posed by the new directive.



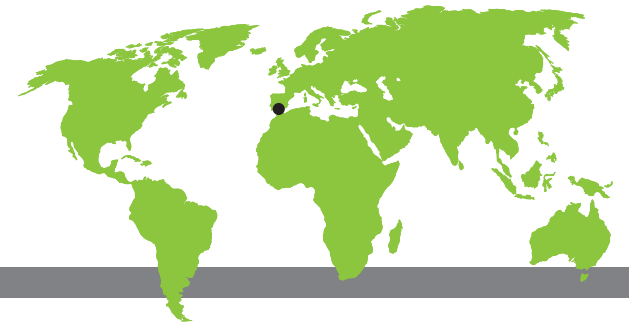
CLIMAVER NETO

Panel rígido de lana de vidrio ISOVER de alta densidad, revestido por la cara exterior con una lámina de aluminio reforzada con papel kraft y malla de vidrio, que actúa como barrera de vapor, y por su cara interior, con un tejido Neto de vidrio reforzado de color negro de gran resistencia mecánica.

Painel rígido de lã de vidro ISOVER de alta densidade, revestido pela face exterior com uma lâmina de alumínio reforçada com papel kraft e malha de vidro, que atua como barreira de vapor, e pela face interior, com um tecido Neto de vidro reforçado de cor negra de grande resistência mecânica.

High-density ISOVER rigid glass wool panel; the external facing is covered with kraft paper and glass mesh reinforced aluminium foil, which acts as a vapour barrier, and the internal facing with a black reinforced glass Neto fabric with high mechanical resistance.





Edificio Los Olmos VII

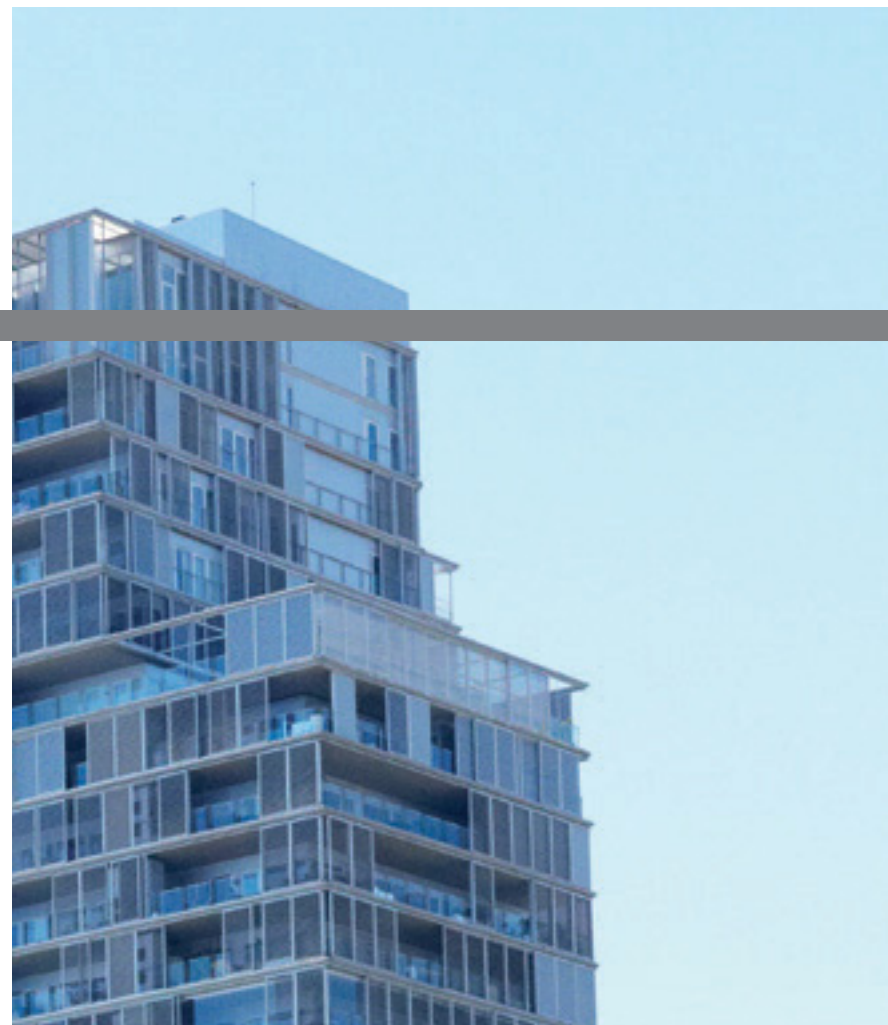
SEVILLA. España.

Viviendas construidas con materiales de primera calidad, en una urbanización con piscinas y zonas verdes. Ubicadas en la mejor zona de Montequinto, a menos de 1 kilómetro de la Universidad Pablo de Olavide, en una zona firmemente consolidada con todos los servicios básicos: supermercados, biblioteca Municipal, Iglesia, Guarderías, Colegios e Institutos, entidades financieras, restaurantes,...

Vivendas construídas com materiais de primeira qualidade, numa urbanização com piscinas e zonas verdes. Situadas na melhor zona de Montequinto, a menos de 1 quilómetro da Universidade Pablo de Olavide, numa zona firmemente consolidada com todos os serviços básicos: supermercados, biblioteca Municipal, Igreja, Creches, Escolas e Institutos, entidades financeiras, restaurantes, etc.

These dwellings were built with top-quality materials in a residential area with swimming pools and green spaces. Located in the best area of Montequinto, less than 1 km away from Pablo de Olavide University, this is a consolidated area that offers all basic services: supermarkets, municipal library, church, nurseries, primary and secondary schools, banks, restaurants....





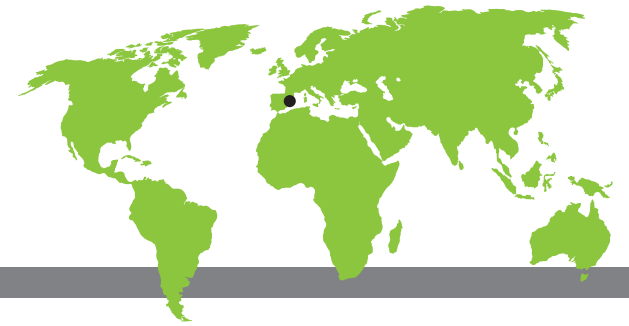
CLIMAVER PLUS R

Panel rígido de alta densidad de lana de vidrio ISOVER, revestido por la cara exterior con una lámina de aluminio reforzada con papel kraft y malla de vidrio, que actúa como barrera de vapor, y por su cara interior, con una lámina de aluminio reforzada con papel kraft.

Painel rígido de alta densidade de lâ mineral ISOVER, revestido na superfície exterior com uma folha de alumínio reforçada com papel kraft e malha de vidro, que actua como barreira de vapor, e na superfície interior, com uma folha de alumínio reforçada com papel kraft.

High density, ISOVER rigid glass wool panel; the external facing is covered with kraft paper and glass mesh reinforced aluminium foil which acts as a vapour barrier, and the internal facing with kraft paper reinforced aluminium foil.





Viviendas Illa del A Llum

BARCELONA. España.

Conjunto de edificios de promoción pública especialmente adaptado al litoral de Barcelona, con amplias terrazas y con estructuras e instalaciones innovadoras, que facilitan diferentes distribuciones de las viviendas.

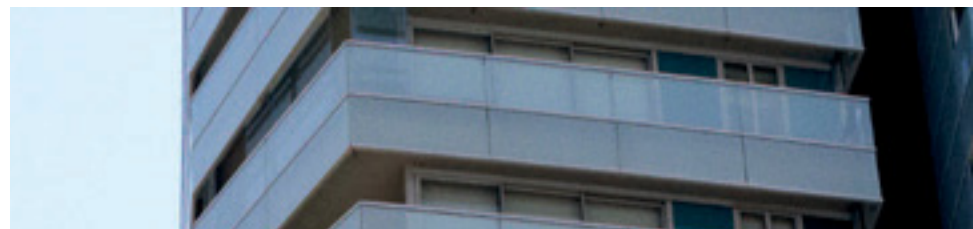
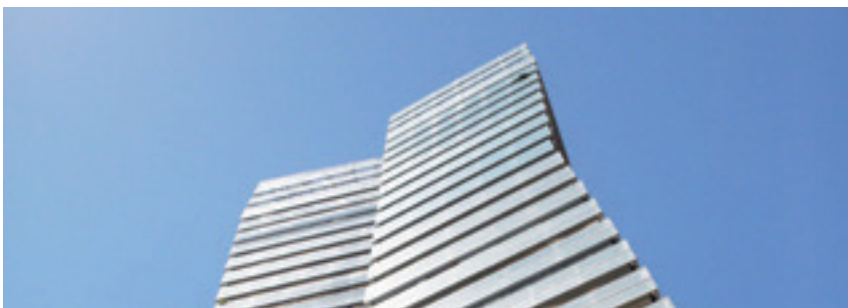
Ocupa una superficie total de 32.490 m² y está formada por dos torres de 17 y 25 plantas y un edificio más bajo de 4 plantas. ■

Conjunto de edificios de promoção pública especialmente adaptado ao litoral de Barcelona, com amplas varandas e com estruturas e instalações inovadoras que facilitam diferentes distribuições dos apartamentos.

Ocupa uma superfície total de 32 490 m² e é formado por duas torres de 17 e 25 pisos, e um edifício mais baixo com 4 pisos. ■

This public promotion housing was especially adapted to the coastline of Barcelona, with spacious terraces and innovative structures and facilities which allow for different distributions for the dwellings.

With a total area of 32,490 m², it consists of two towers of 17 and 25 floors each and a lower 4-floor building. ■



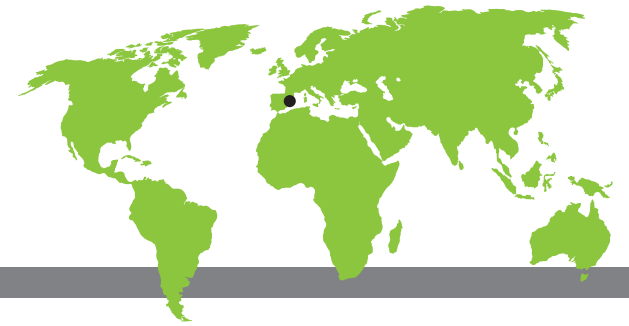
CLIMAVR PLUS R

Panel rígido de alta densidad de lana de vidrio ISOVER, revestido por la cara exterior con una lámina de aluminio reforzada con papel kraft y malla de vidrio, que actúa como barrera de vapor, y por su cara interior, con una lámina de aluminio reforzada con papel kraft.

Painel rígido de alta densidade de lã mineral ISOVER, revestido na superfície exterior com uma folha de alumínio reforçada com papel kraft e malha de vidro, que actua como barreira de vapor, e na superfície interior, com uma folha de alumínio reforçada com papel kraft.

High density, ISOVER rigid glass wool panel; the external facing is covered with kraft paper and glass mesh reinforced aluminium foil which acts as a vapour barrier, and the internal facing with kraft paper reinforced aluminium foil.





Viviendas Illa del Mar

BARCELONA. España.

Este conjunto residencial ocupa el extremo sudeste del sector Diagonal Mar, un conjunto de cinco manzanas singulares, emplazadas en un extenso parque público, en el frente marítimo de Barcelona. El proyecto comprende dos torres de matriz prismática, conectadas por medio de un brazo o cuerpo lineal, que proporciona unidad y continuidad al complejo volumen y que, a nivel de los cuatro primeros pisos, establece el límite de levante del solar. Se trata de una edificación única frente al mar que cuenta con áreas exclusivas dotadas de jardín privado con piscina, gimnasio, pista de pádel y zona de juegos infantiles. ■

Este conjunto residencial ocupa a extremidade sudeste do setor Diagonal Mar, um conjunto de cinco quarteirões singulares, situados num extenso parque público, na frente marítima de Barcelona. O projeto compreende duas torres de matriz prismática, conectadas por meio de um braço ou corpo linear, que proporciona unidade e continuidade ao complexo volume e que, a nível dos quatro primeiros pisos, estabelece o limite de levante do lote. Trata-se de uma edificação única em frente ao mar que conta com áreas exclusivas dotadas de jardim privado com piscina, ginásio, pista de padel e zona de jogos infantis. ■

This residential setting occupies the south-eastern area in the Diagonal Mar sector, a set of five unique blocks located on a vast public park along the Barcelona waterfront. The project consists of two prismatic-base towers connected via an arm or lineal body which provides the complex with unity and continuity and which, at the level of the first four floors, sets the eastern limit of the plot. This unique building by the sea offers exclusive areas with private gardens, swimming pool, gym, paddle court and children's play area. ■